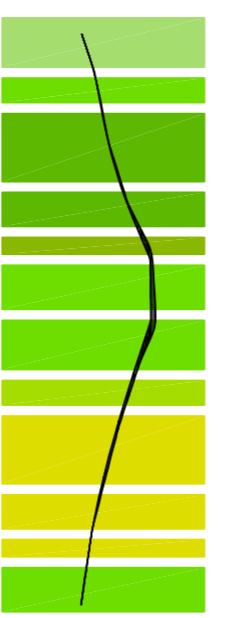
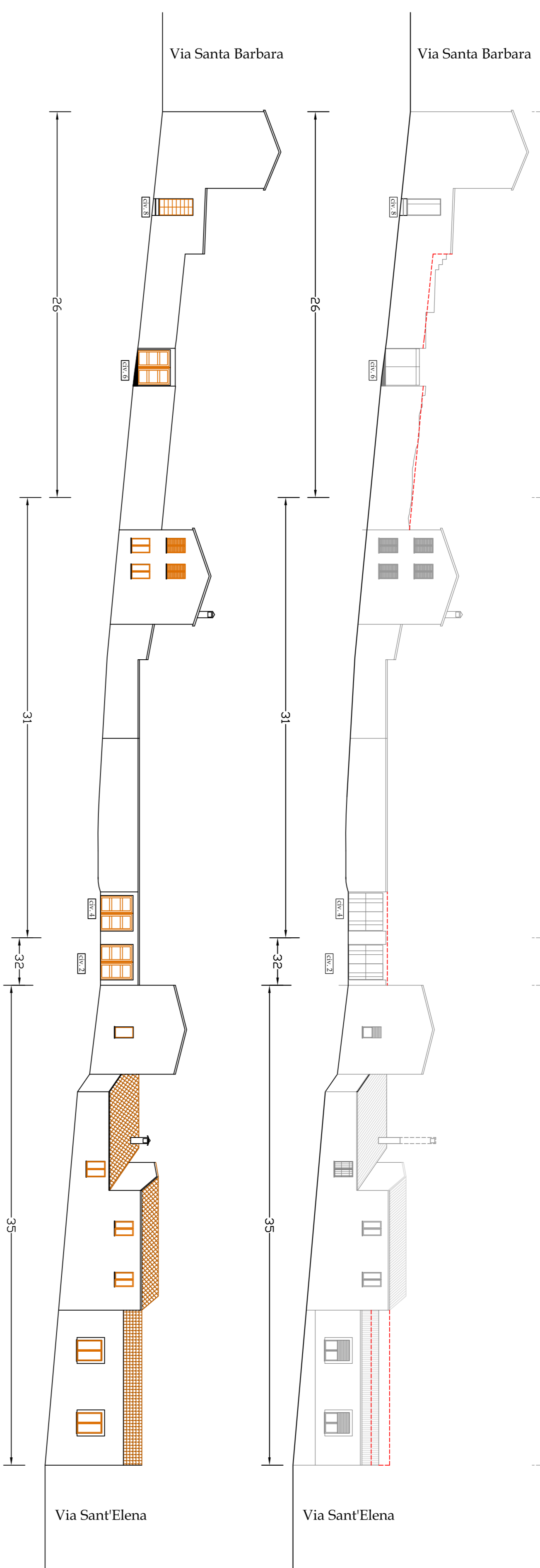




Fabbricato num. Numero civico	26 8-6	31 4	32 2	35 -
Tipo intervento	4-5	4	4	4
Prescrizioni	A1-A7-B1-B6	A7-B1-B5-B6-E1-E2-E3	A7-B6	A1-A7-B4-E1-E2-E3

**STATO ATTUALE**  
Via Madonna delle Grazie

**PROGETTO**  
Via Madonna delle Grazie



**Piano Particolareggiato**  
del centro di Antica e Prima Formazione  
in adeguamento al P. P. R.

**COMUNE DI GENONI**  
PROVINCIA DI ORISTANO

- IL SINDACO  
Sig. Roberto Seidu
- IL RESPONSABILE DEL SERVIZIO  
Arch. J. Pireno Porru
- PROGETTISTI COORDINATORI  
Dat. Ing. Giulia Bagnolo
- Dat. Ing. Antonella Saba
- Dat. Arch. Francesca Pochia
- COPROGETTISTI  
Dat. Ing. Alessio Aiori  
Dat. Ing. Maria Elena Finas
- GRAFICHE E REDAZIONE  
Designer Simona Curia  
Designer Paola Saba

**PROFILI STRADALI**

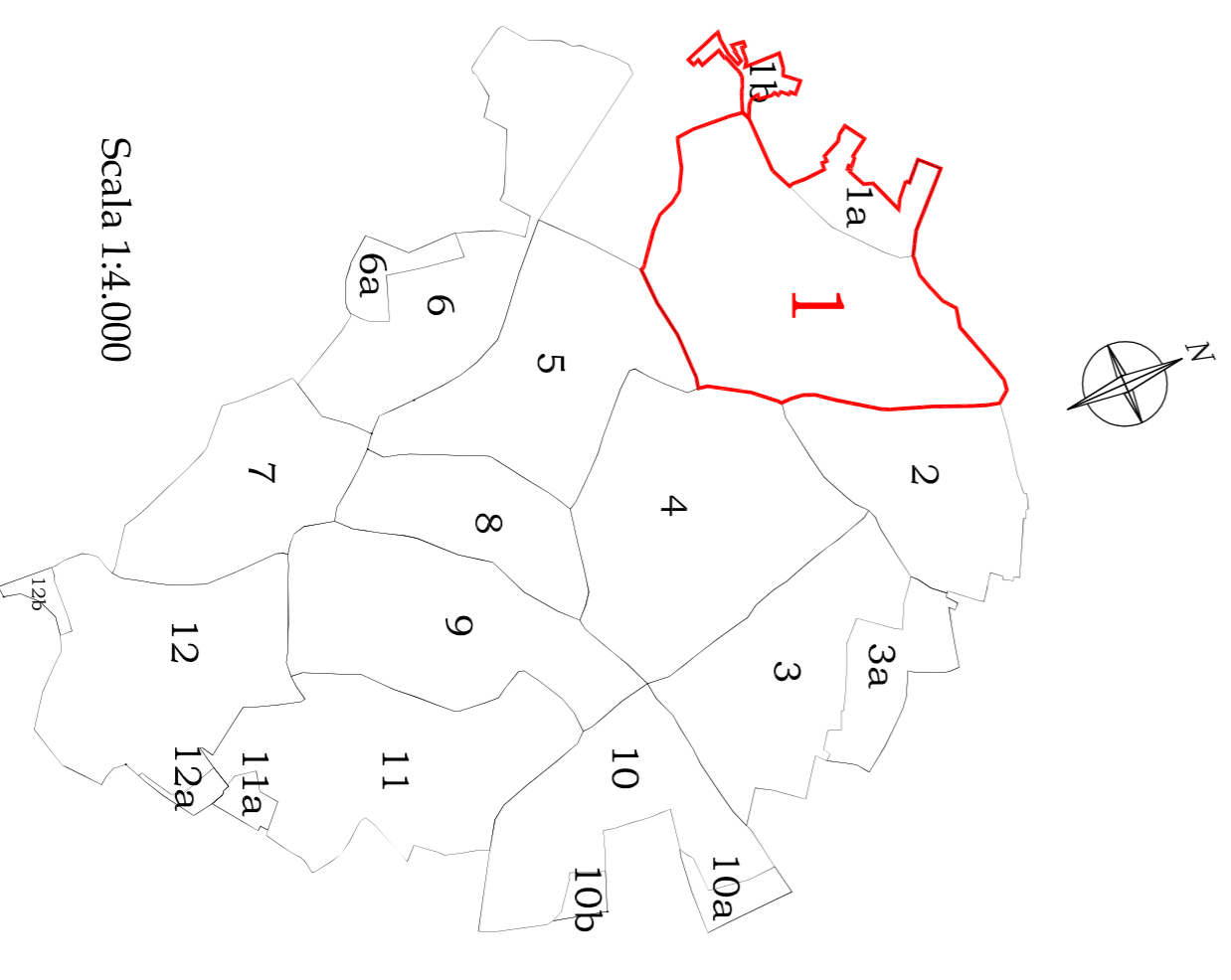
**COMPARTO**

**VIA MADONNA DELLE GRAZIE CIVICI PARI**  
STATO ATTUALE E DI PROGETTO

SCALA 1:200

TAVOLA N. **S1g**

**Planimetria Nucleo A1**  
Centro Storico



Scala 1:4.000

**Comparto interessato**  
allo studio



Scala 1:1.000

**LEGENDA**

**TIPICI D'INTERVENTI TECNICI- ESTETICI:**

- 1 Consolidamento statico
- 2 Restrutturazioni
- 3 Eliminazione superfetazioni
- 4 Manutenzione Ordinaria
- 5 Manutenzione Straordinaria
- Restauri conservativo
- Ampliamento

**PRESCRIZIONI SPECIFICHE:**  
**Ripristinare o Eliminare intonaci non tradizionali:**

- A - FINITURE FACCIATE e ALTRI PERIMETRALI
- A1 - Ripristino intonaci tradizionali
- A2 - eliminare intonaci plastici
- A3 - eliminare rivestimenti in plastestilo, cotto e simili dalle pareti e/o zoccoli
- A4 - eliminare intonaco graffiato, patina di neve, lammiera dalle pareti e/o zoccoli
- A5 Ripristino murature fessate a vista
- A6 Intonacare cordoli e muri in cemento o blocchi in non intonacati
- A7 Regolare intonacatura corrispondente all'altre allegato
- A8 Muro perimetrale e recinzioni secondo abico

**Eliminare o mitigare:**

- G - COMPONENTI
- G1 Cavi elettrici o tubazioni esterne
- G2 Impie di calore
- G3 Antenne
- G4 Scaldabagni
- G5 Insegne cartacee nei colori e/o eccessive nelle forme e nelle dimensioni
- G6 Spazi pubblicitari

**Eliminare e sostituire con elementi tradizionali:**

- B - SERRAMENTI
- B1 - serramenti in alluminio-pvc-metallo
- B2 - serramenti in legno ma differenti dai tradizionali
- B3 - serramenti in alluminio-pvc-metallo
- B4 - serramenti in alluminio-pvc-metallo
- B5 - serramenti in alluminio-pvc-metallo
- B6 - cancelli in alluminio-pvc-metallo
- C - GRADINI
- C1 - gradini con rivestimenti non tradizionali
- C2 - gradini su spazio pubblico
- D - ACQUITI
- D1 - acquiti non abbiati fuori norma o tridenti su spazi pubblici con altezza di 1,50m
- D2 - parapetti non corrispondenti a quelli tradizionali
- D3 - manufatti esterne a quote tradizionali
- D4 - stipiti ed architravi con rivestimenti non tradizionali
- D5 - soglie e davanzali realizzati con rivestimenti non tradizionali
- D6 - persiane
- E - CANALI DI GRONDA E PLUVIALI
- E1 - canale di gronda con segna non tradizionale
- E2 - canale di gronda in pvc e/o lamiera
- E3 - pluviale in pvc e/o lamiera

**F - COPERTURE**

- F1 - coperture in detriti
- F2 - telo con argilla non tradizionali
- F3 - telo con tegole non tradizionali
- F4 - copertura piana o altro telo